

## Předaprilový testík pro žáky 9.B

u každého bodu zaškrtni jednu správnou odpověď

1)

- A věstonickou Venuši si uplácal pravěký lovec protože toužil po odtučňovací kůře
- B věstonická Venuše je důkazem dávných mimozemských civilizací (typické šikmé oči, holá hlava)
- C věstonická Venuše je nejstarší známá socha na světě



2)

- A dolmen měl funkci protiatomového krytu
- B dolmen byl možná neolitická svatyně
- C dolmen původně sloužil jako garáž na mamuty



3)

- A Ištarina brána v Babyloně označovala vchod do pekla
- B Ištarina brána byla v Babyloně zasvěcená bohyni plodnosti a lásky
- C Ištarina brána byla už v dobách babylonských postavena jako reklama na trvanlivé obkládačky



4)

- A Sfinga byla socha symbolizující faraona
- B Sfinga byla socha odpočívajícího nažraného lva
- C Sfinga označovala už v dobách starého Egypta místo útulku pro zraněná zvířata



5)

- A Minotaurus byl na Krétě hlavní postavou karnevalového masopustu
- B Minotaurus byla krétská obchodní značka kvalitního hovězího masa bez chemických přípravků
- C Minotaurus byla krétská bestie schovaná v Labyrintu, která se živila lidmi



6)

- A Diskobolos starořeckého sochaře Myróna znázorňuje atleta zahazujícího nedovolená anabolika
- B Diskobolos znázorňuje atleta diskaře
- C Diskobolos znázorňuje vojáka vrhajícího bojový kovový kotouč na nepřítele



7)

- A Relikviář sv Maura byla románská šperkownice
- B Relikviář sv Maura byla schránka na tělesné ostatky
- C Tzv. relikviář sv Maura je vymyšlená rakev jako rekvizita FS Barrandov v jedné české detektivce



8)

- A Gotický chrlič sloužil k odvodnění střech gotických staveb
- B Chrlič bylo u královského dvora označení středověkého špičkového kouzelníka
- C Chrlič byla socha alegoricky zpodobňující přejedeného rytíře těsně před vrhnutím



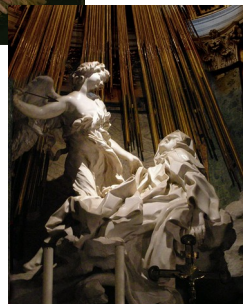
9)

- A Mona Lisa opravdu žila a jmenovala Lisa del Giocondo
- B Mona Lisa je portrétem skutečně nejbližšího přítele malíře Leonarda da Vinci
- C Mona Lisa je renesanční portrét, který nikdy nebyl z muzea Louvre v Paříži ukradený



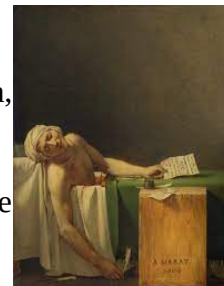
10)

- A Extáze sv. Terezy znázorňuje sv. Terezu, která okusila svůj první trip (anděl je alegorií dealera)
- B Extáze sv. Terezy znázorňuje proniknutí Boží láskou (anděl symbolicky probodl ženu šípem víry)
- C Berniniho socha byla barokním symbolem nebe a moře (Tereza - moře, anděl - nebe)



11)

- A Klasicistní obraz malíře Davida znázorňuje revolucionáře Marata, který usnul ve vaně
- B Revolucionář Marat trpěl kožní chorobou – lupénkou
- C Marata zavraždila roku 1793 Charlotta Cordayová dýkou, protože bojovala proti plýtvání vodou



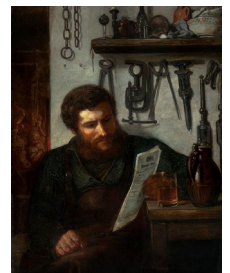
12)

- A Svoboda vede lid na barikády je obraz znázorňující fanoušky pařížského SK Liberté (Svoboda)
- B Na obraze malíře Delacroix vidíme ženu, které je v červenci 1830 horko
- C Obraz malíře Delacroix znázorňuje ženu jako symbol svobody, která vede lid do boje proti králi



13)

- A Podobizna kováře Jecha je portrét od přírodovědce Jana Evangelisty Purkyně
- B Kovář Jech na obraze od Karla Purkyně si čte po obědě denní tisk
- C Kovář Jech neexistoval, malíř Karel Purkyně namaloval tátu Jana Evangelistu P. jako kováře



14)

- A Na obraze M. Alše Žalov je znázorněn střízlivější opilec, kterému je ukazována cesta do léčebny
- B Bohyně Morana drží v ruce výbušninu a ukazuje jezdcí směr evakuace
- C Bohyně Morana M. Aleše posílá hrdinu do Žalova, symbolického hřbitova českých reků

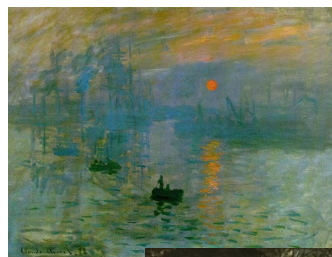


15)

A Eduard Monet namaloval obraz Imprese ve francouzském přístavu Le Havre

B Obraz byl podle tehdejšího oficiálního umění nedokončený, přesto se hned prodal za velké peníze

C Tento západ slunce impresionisticky znázorňuje okamžitý malířův dojem kdesi v přístavu



16)

A Snídaně v trávě byla namalována jako obal na CD Michala Tučného Snídaně v trávě

B Snídaně v trávě malíře Maneta byla všele přijata jako oslava francouzských pikniků

C Manetova Snídaně v trávě vyvolala poprask, pobuřovala, protože fascinovala pěknou nestydatostí



17)

A Snídaně veslařů je obraz A. Renoira znázorňující letní pohodu známých a sportovců

B Snídaně veslařů je špatně vžitý název, protože se jedná o snídani kanoistů

C Renoirův obraz impresionisticky zachycuje výjev na pražském Veslařském ostrově



18)

A Autor tohoto obrazu Paul Gauguin se živil jako burzovní makléř

B Paul Gauguin usekl Vincentu van Goghovi ucho

C Gauguin na tomto obraze namaloval potulného psa dinga a eskymačky po prvním jarním tání



19)

A Vincenta van Gogha bolí zuby

B Vincent van Gogh hulí marjánku

C Vincent van Gogh za svého života neprodal jediný obraz (kromě toho, který koupil jeho bratr)



20)

A Hrabě a malíř Henri Toulouse-Lautrec je přistižen na pláži v nelichotivé póze

B Malíř a hrabě Henri Toulouse-Lautrec názorně ukazuje jak je bohatý

C Malíř a hrabě Henri Toulouse-Lautrec takto pravidelně vítal východ slunce



21)

A Klimtův obraz znázorňuje upíra Drákulu a jeho oběť

B Polibek Gustava Klimta je nejznámější obraz rakouské secese

C Gustav Klimt, secesní malíř, vyjádřil porobenost ostatních zemí císařství Rak-Uherska Rakousku



22)

A Alfons Mucha zde namaloval slovenskou herečku Vicu Kerekes za mlada

B Na Muchově secesním obraze vidíme typické secesní rostlinné motivy

C Obraz je detail z Muchovy Slovenské epeje



23)

A Henri Matisse vystříhával koláže, protože byly barvy drahé

B Henri Matisse raději vystříhával koláže, protože neuměl pořádně malovat

C Henri Matisse vystříhával koláže, protože byl ve stáří nemocný a neudržel štětec



24)

A Homer Simpson inspiroval malíře Muncha k obrazu Výkřik, když vypil všechno pivo v hotelu

B Obraz inspirovaný malířem Munchem visí často jako výzdoba psychiatrických léčeben

C Norský expresionistickým malíř Edvard Munch tento obraz nenamaloval, ač by možná rád

